

Hướng dẫn sử dụng thiết bị ký USB Token

1) Hướng dẫn cài đặt thiết bị CA2 - Token

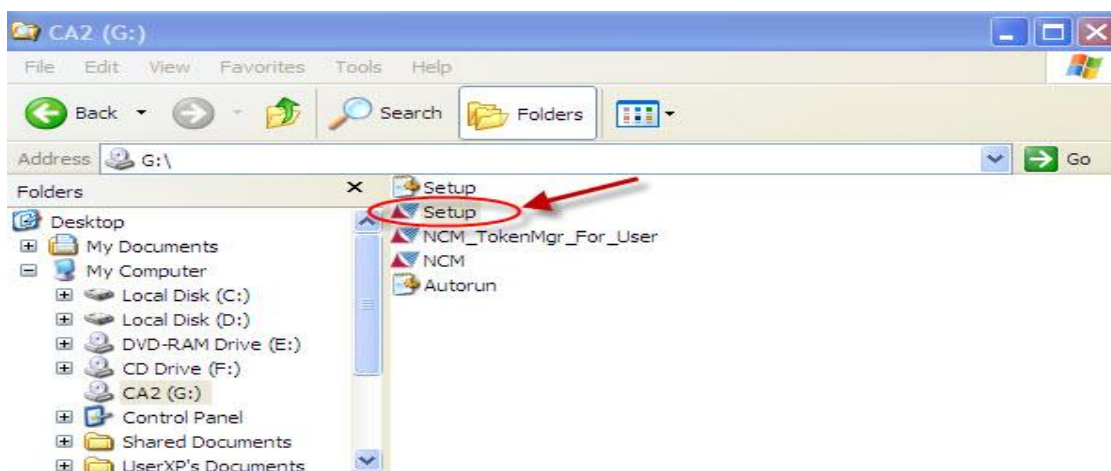
Bước 1 : Kết nối CA2-Token vào cổng USB của máy tính

Bước 2 : Sau khi kết nối CA2-Token vào máy tính:

TH1: CA-Token sẽ tự động cài đặt middleware driver cho máy tính, và thông báo cài đặt thành công!



TH2: Nếu CA2-Token không chạy tự động bạn vui lòng truy cập vào ổ đĩa CA2 để chạy file Setup. Quá trình cài đặt sẽ được hoàn tất sau ít phút mà không cần thêm bất cứ một thao tác nào khác!



Bước 3: Sử dụng để ký nộp hồ sơ khai thuế qua mạng.

2) Hướng dẫn sử dụng thiết bị CA2- Token

Kết nối thiết bị CA2-Token vào cổng USB của máy tính

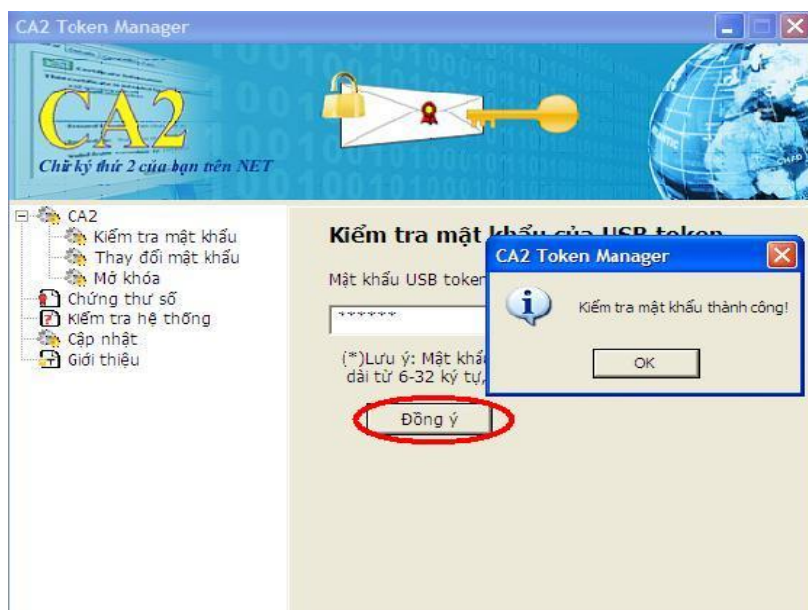
Chọn Start ==> All Programs ==> NacenComm ==> PKI Token ==> CA2 Token

Manager.



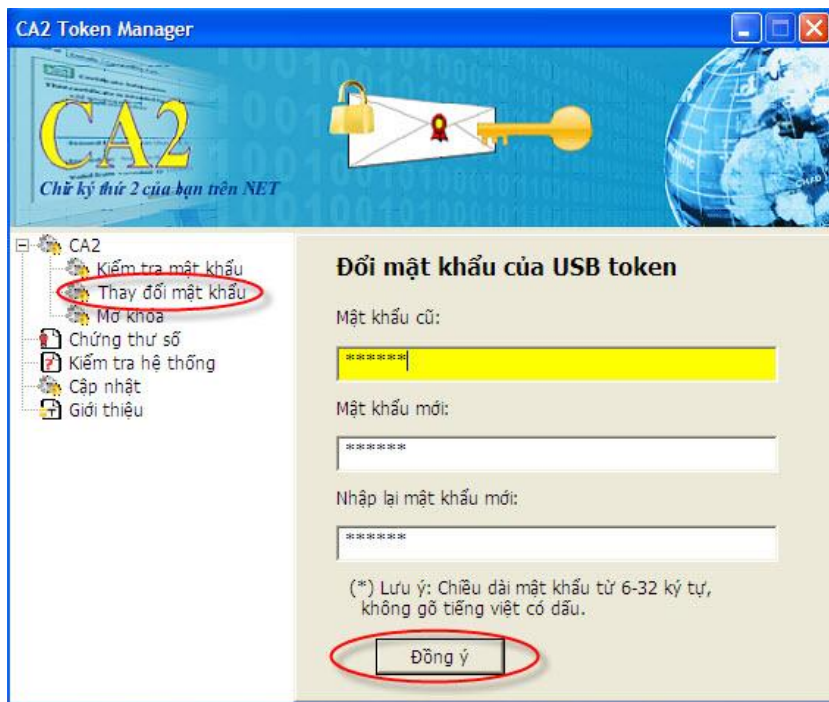
Kiểm tra mật khẩu:

Chọn menu **Kiểm tra mật khẩu**.



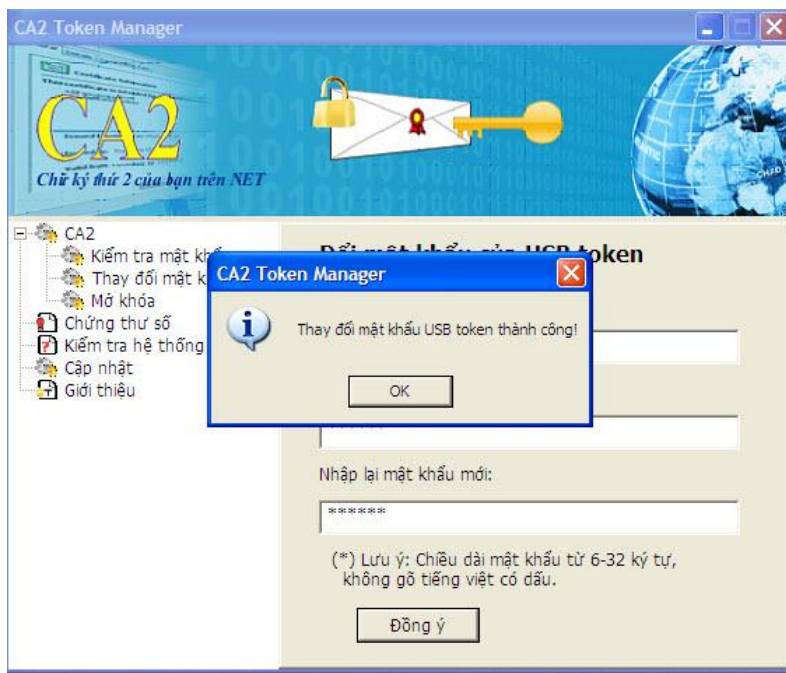
Thực hiện gõ mật khẩu của Usb Token rồi chọn **Đồng ý**.

Thay đổi mật khẩu: Chọn menu **Thay đổi mật khẩu**, nhập mật khẩu cũ và mật khẩu mới cần thiết lập.



Nhấn nút **Đồng ý** để thay đổi mật khẩu.

(*) Lưu ý: Mật khẩu mới thiết lập nên có cả số và chữ để đảm bảo tính, bảo mật cần thiết

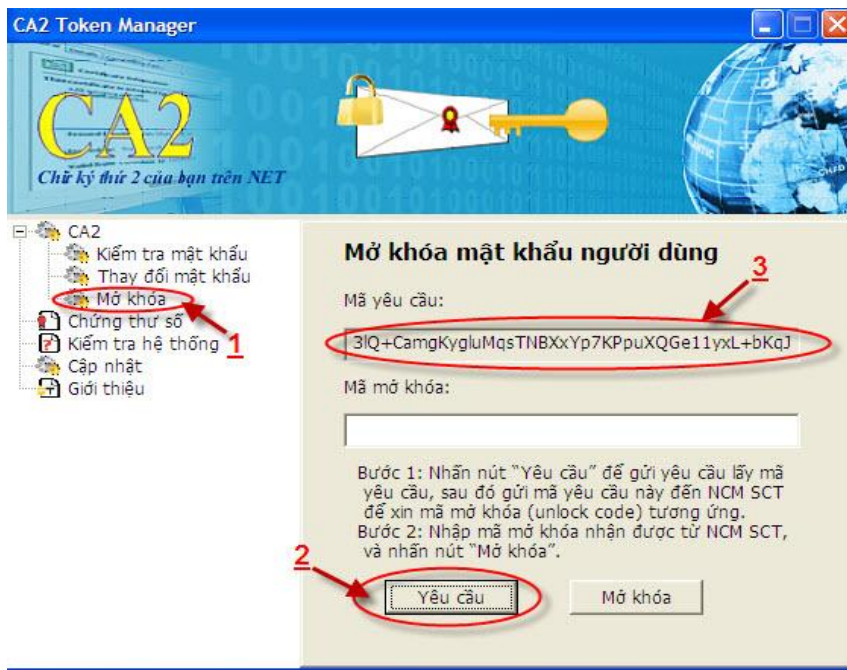


Mở khóa: (Trường hợp Token của Quý khách hàng bị khóa thì sẽ sử dụng chức năng này)

+ **Bước 1:** Chọn menu **Mở khóa**

+ **Bước 2:** Chọn mục **Yêu cầu**

+ **Bước 3:** Copy chuỗi mã yêu cầu để gửi cho đơn vị cấp chứng thư số, để nhận về mã mở khóa



Quản trị chứng thư số: Chọn menu chứng thư số ==> Xem thông tin chứng thư



Cập nhật (middleware driver) trình điều khiển quản lý token:

Chọn menu Cập nhật

